

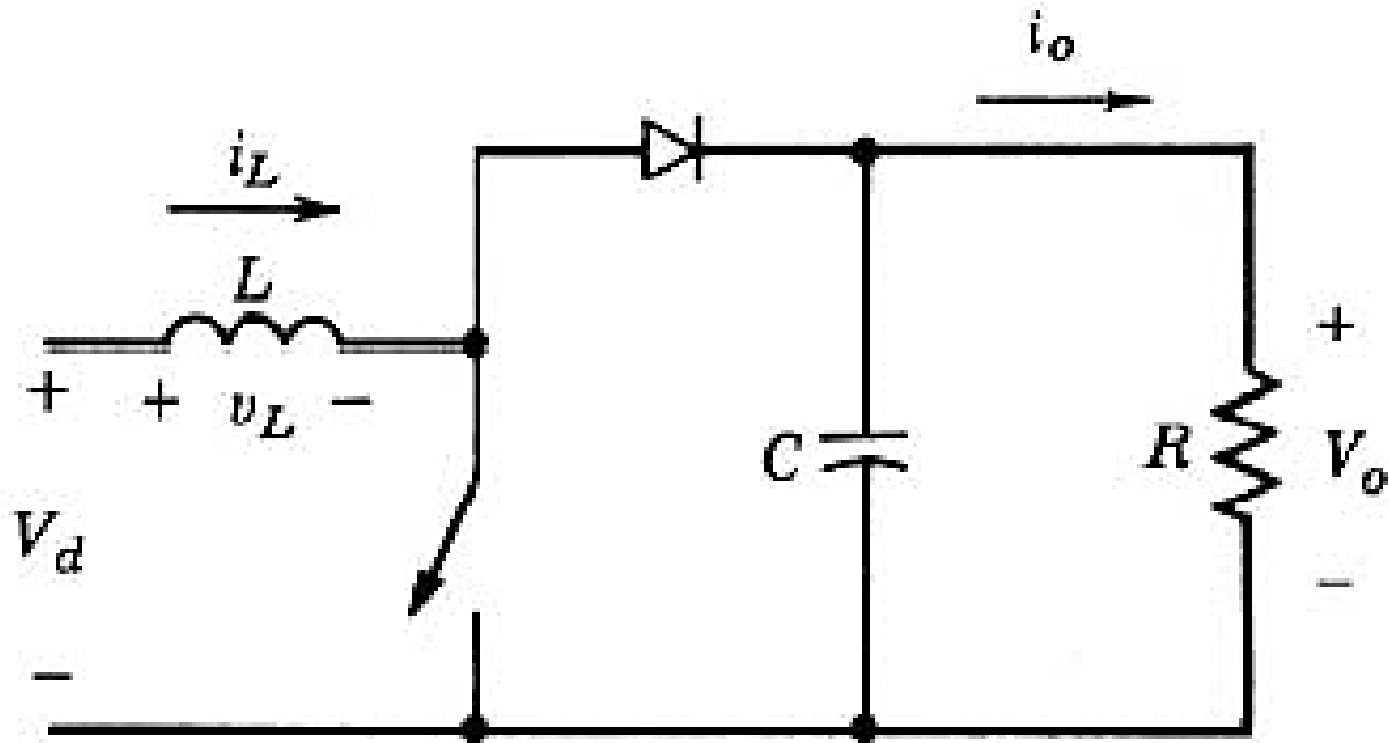
Convertidores de Modo de Conmutación de CC-CC Convertidor Reductor (boost)

Dra. Victoria Serrano

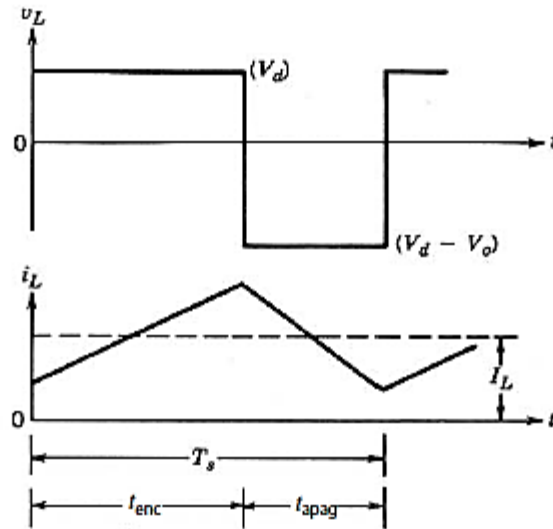
Convertidor Elevador (Boost)

- Para un voltaje de salida más alto que el de entrada
- Aplicaciones principales:
 - Fuente de energía CC regulada
 - Frenado regenerativo de motores de CC

Convertidor Elevador de CC-CC



Modo de Conducción Continua



$$V_d t_{enc} + (V_d - V_o) t_{apag} = 0$$

$$\frac{V_o}{V_d} = \frac{T_s}{t_{apag}} = \frac{1}{1 - D}$$

$$\therefore V_d I_d = V_o I_o$$

$$\frac{I_o}{I_d} = (1 - D)$$

